

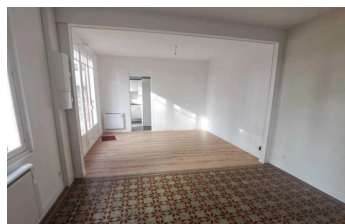
VOTRE CONTACT
L IMMOBILIERE DU LITTORAL
Tél. : 02 40 39 14 14
agence.littoral@bbox.fr
www.agence-du-littoral.com
3 rue du Général de Gaulle
44250 ST BREVIN

AGENCE DU LITTORAL
Offre de : Vente
Référence : 1440

Maison Saint Brevin Les Pins 3 pièce(s) 68 m2 - 262 000 €

Exclusivité

44250 Saint-Brevin-les-Pins



DESCRIPTION

SOUS COMPROMIS EXCLUSIVITÉ !!! Idéalement située dans un quartier calme et recherché, à 200m de la mer, maison brévineoise comprenant un salon séjour donnant sur terrasse, cuisine A/E, une grande chambre, une salle d'eau avec douche à l'italienne et wc. Un studio indépendant comprenant une pièce avec coin cuisine et une salle d'eau avec wc. Terrain clos de 405m² avec un SPA et une petite dépendance. Venez vite visiter ce bien "coup de coeur" !!! (4.80 % honoraires TTC à la charge de l'acquéreur.) David BLOT (EI) Agent Commercial - Numéro RSAC : - .

INFORMATIONS

Surface habitable : 68 m²
Nb pièce(s) : 3
Mode de chauffage : Radiateur
Année de construction : 1960
Nb chambre(s) : 2
Energie : électricité
Nb stationnement : 1
Type de stationnement : Extérieur
Surface terrain : 405 m²
Exposition : Ouest
Numéro de mandat : 20954
Type de chauffage : Individuel
Salle d'eau : 2
Cuisine : Aménagée
Jardin privatif
Terrasse

HONORAIRES

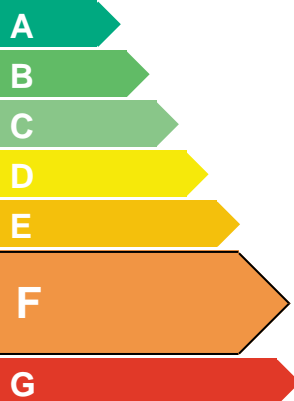
Honoraires à la charge de l'acquéreur - Honoraires : 12 000 € - Prix du bien hors honoraires : 250 000 €
Taxe foncière : 750 €

ESTIMATION DES COÛTS ANNUELS D'ÉNERGIE

Entre 1261 € et 1705 € par an - Date de l'estimation : 2021

DPE / GES

Logement très performant



Consommation
(Energie primaire)

Emissions

406

kWh/m² .an

13

kgCO₂/m² .an

F

G

Logement extrêmement consommateur d'énergie

